

POŽÁRNÍ EVAKUAČNÍ PLÁN

Objekt Hybernská 3, Praha 1 (Šporkův palác)

a) ORGANIZACE EVAKUACE

Požární poplach a evakuace osob se vyhláší pomocí megafonu nebo ústně.

Požární poplach a evakuaci vyhláší obsluha vrátnice nebo určení zaměstnanci FF.

Každá osoba, která uslyší vyhlášení požárního poplachu slovy „HOŘÍ“ a výzvu k opuštění budovy, se evakuje samostatně nejbližším únikovým východem na shromaždiště osob ve vnitrobloku (ve dvoře).

b) SÍLY A PROSTŘEDKY PRO EVAKUACI

Evakuace osob bude probíhat v součinnosti s vedoucími zaměstnanci, pedagogy a ostrahou objektů (vrátný). Evakuace materiálu se neprovádí.

c) CESTY A ZPŮSOBY EVAKUACE

V budově je k dispozici jedna nechráněná úniková cesta po centrálním schodišti s možností opuštění budovy do ulice Hybernská nebo do vnitrobloku. Po opuštění budovy kterýmkoliv směrem se evakuované osoby vždy dostaví v nejkratším možném čase na shromaždiště osob **ve vnitrobloku (dvora)**.

Chodby jsou osazeny fotoluminiscenčními značkami navigujícími do únikových východů z budovy.

Obsluha ohlašovacího požáru (vrátný) prověří dotazem u vedoucích zaměstnanců a evakuovaných osob, zda jsou všechny osoby mimo ohrožený prostor nebo zde někdo chybí a kde byl naposledy spatřen.

Zjištěné informace předá veliteli zásahu hasičů.

d) ZPŮSOB ZAJIŠTĚNÍ PRVNÍ POMOCI ZRANĚNÝM OSOBÁM

První pomoc zraněným osobám poskytnou zaměstnanci vyškolení z poskytování první pomoci.

Imobilní osoby nebo osoby s omezeným pohybem musí být evakuovány za pomoci dalších dvou osob.

Po příjezdu Zdravotnické záchranné služby budou ošetřovat zraněné osoby zdravotníci (ZZS).

e) URČENÍ MÍSTA PRO EVAKUOVANÝ MATERIÁL

V rámci evakuace materiálu je nutno nejdříve evakuovat finanční hotovost, důležitou obchodní dokumentaci a počítačová paměťová média. Materiál se bude soustřeďovat vstupem do budovy z ulice Valentinské a určení zaměstnanci velitelem zásahu jej budou střežit před zcizením.

f) GRAFICKÉ ZNÁZORNĚNÍ ÚNIKOVÝCH CEST

Viz. grafická příloha

Dne: 17. 10. 2014

Zpracoval: Tomáš Fencel

OZO v požární ochraně, Z-OZO 160/2002



Schválila:



Doc. Mirjam Friedlová Ph.D.

Děkanka FF GUNI

FM

UNIVERZITA KARLOVA V PRAZE
FILOZOFICKÁ FAKULTA
Šporkův palác
Praha 1, Hybemská 3

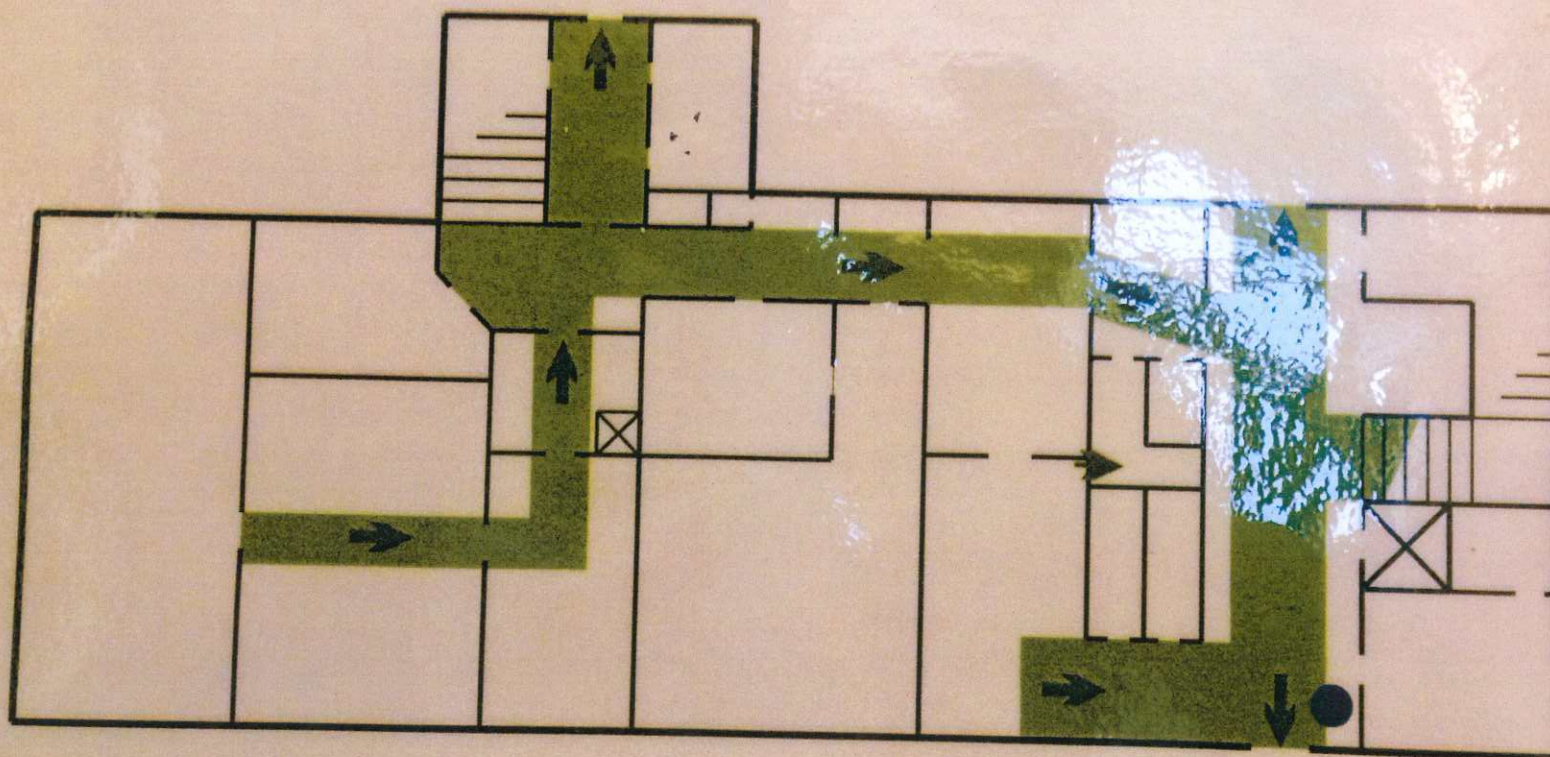
POŽÁRNÍ EVAKUAČNÍ PLÁN

1. NP (přízemí)

Úniková cesta

Směr úniku

Zdravotní



UNIVERZITA KARLOVA V PRAZE
FILOZOFICKÁ FAKULTA
Šporkův palác
Praha 1, Hybernská 3

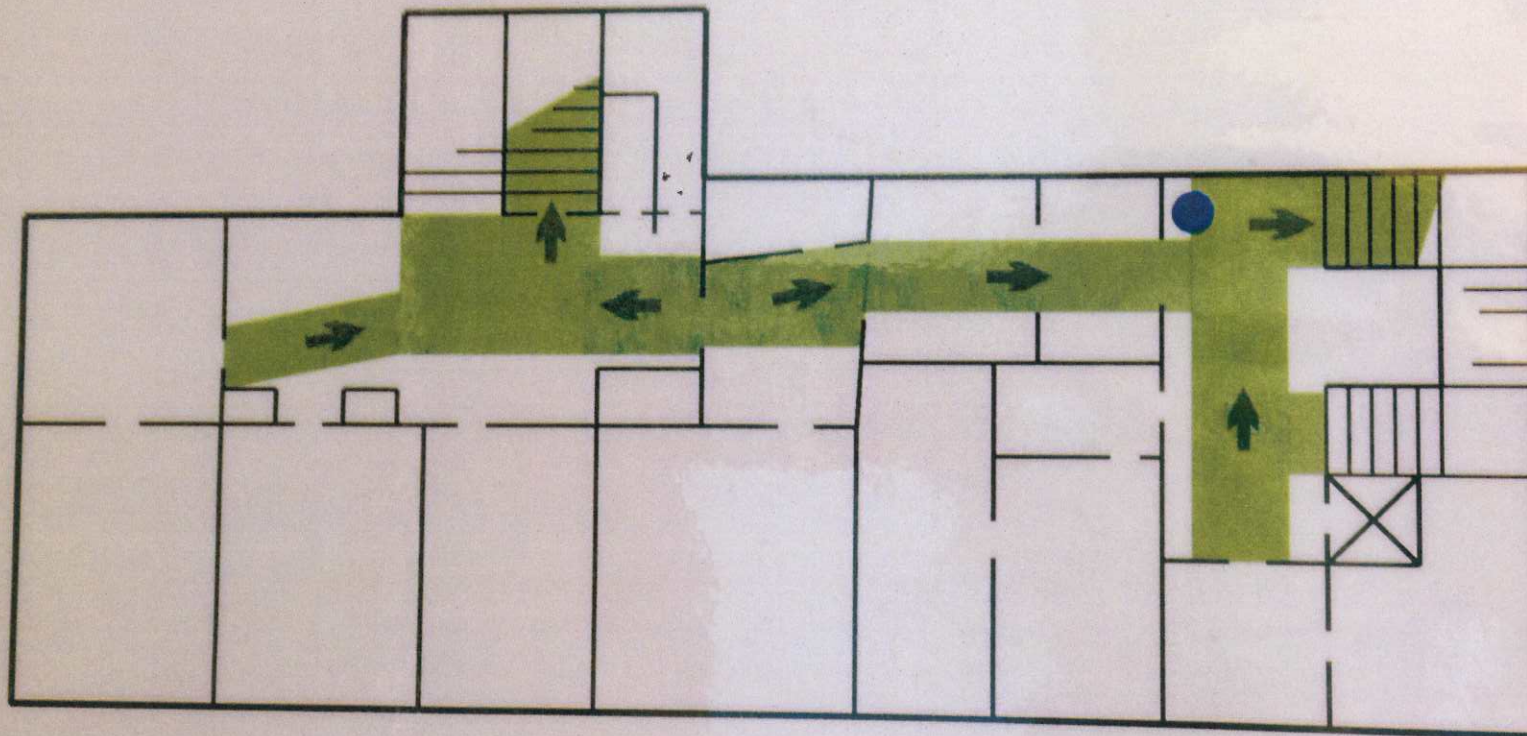
POŽÁRNÍ EVAKUAČNÍ PLÁN

2. NP (1. patro)

Úniková cesta

Směr úniku

Zde stojíte



UNIVERZITA KARLOVA V PRAZE
FILOZOFICKÁ FAKULTA
Šporkův palác
Praha 1, Hybernská 3

POŽÁRNÍ EVAKUAČNÍ PLÁN

3. NP (2. patro)

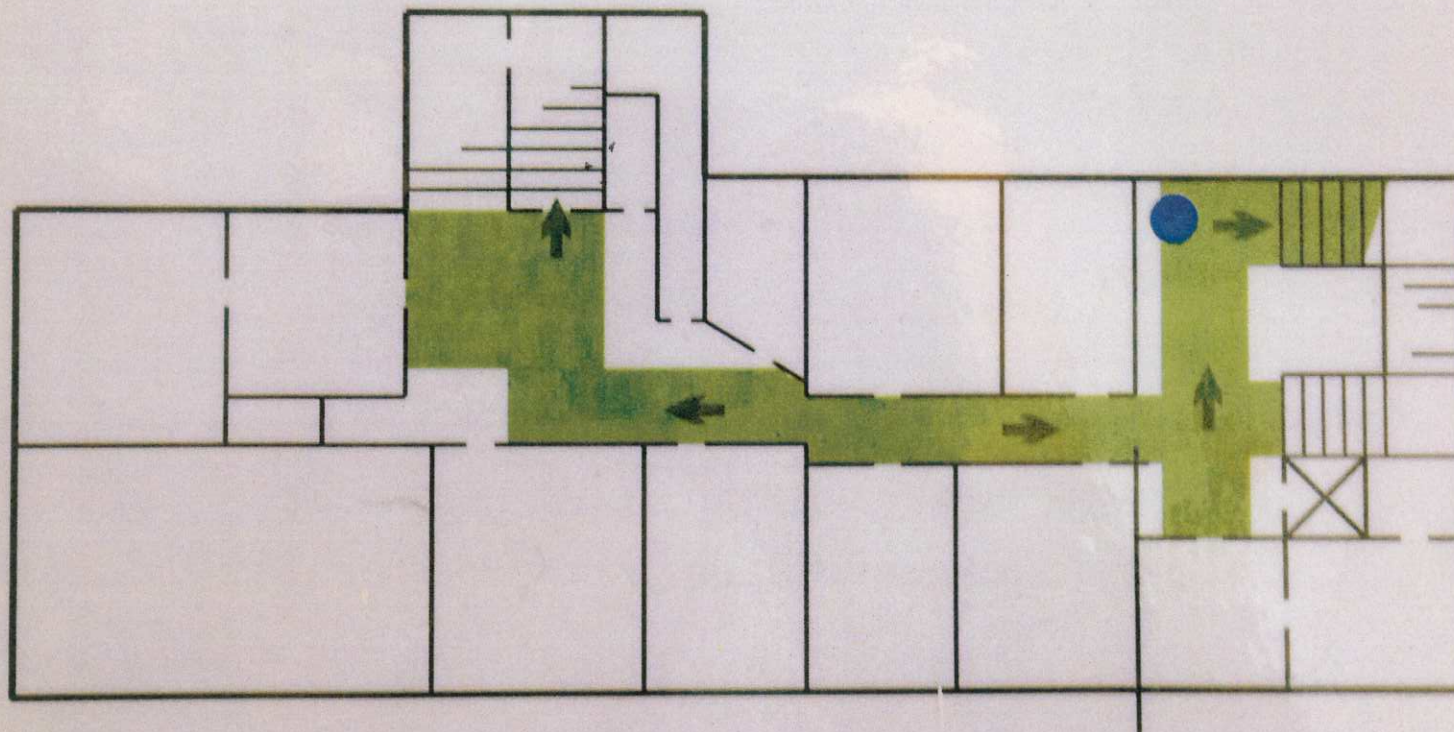
Úniková cesta



Směr úniku



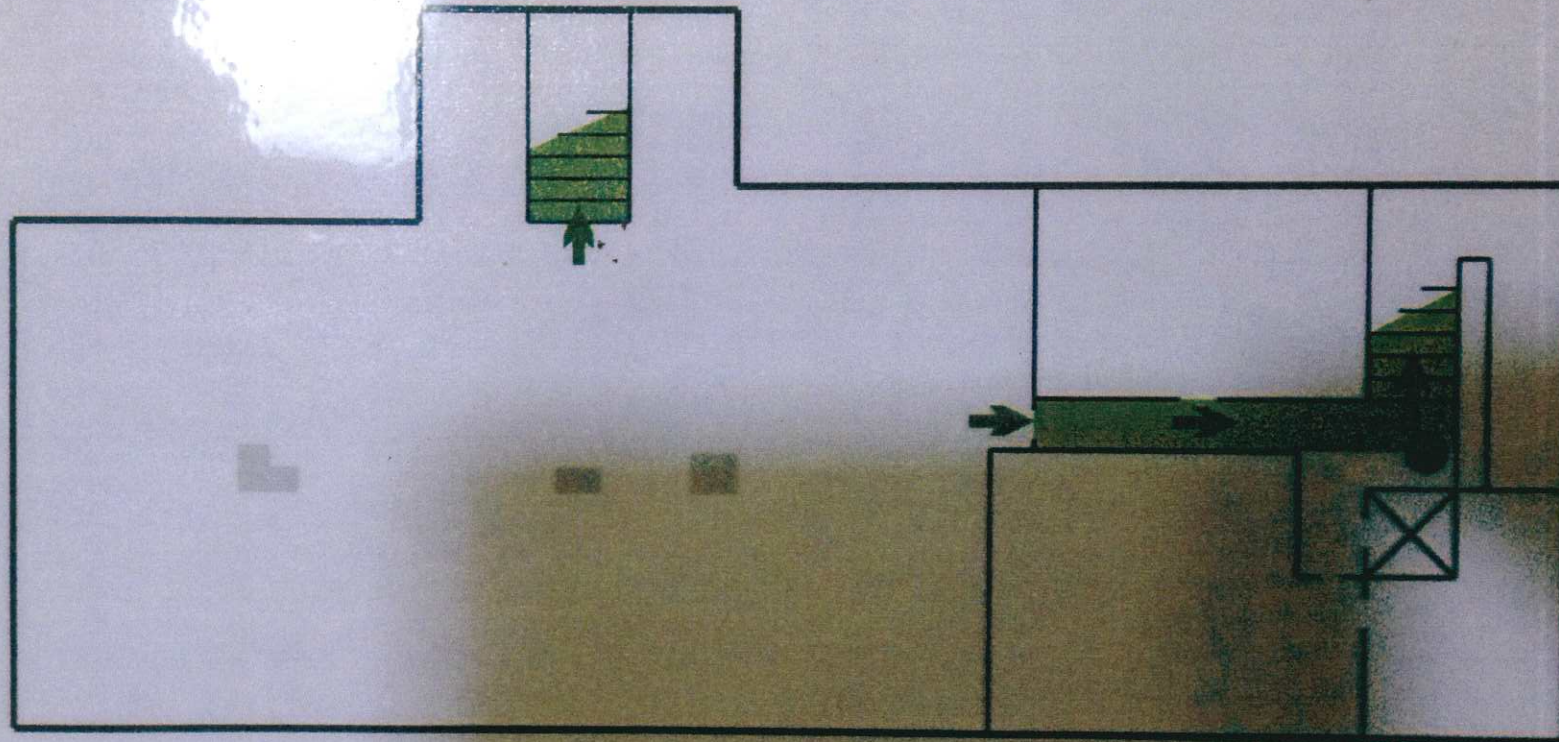
Zde stojíte



FILOZOFICKÁ FAKULTA
Šporkův palác
Praha 1, Hybernská 3

POŽÁRNÍ EVAKUAČNÍ PLÁN

4. NP (3. patro)



Úniková cesta

Směr úniku

Zde stojíte