

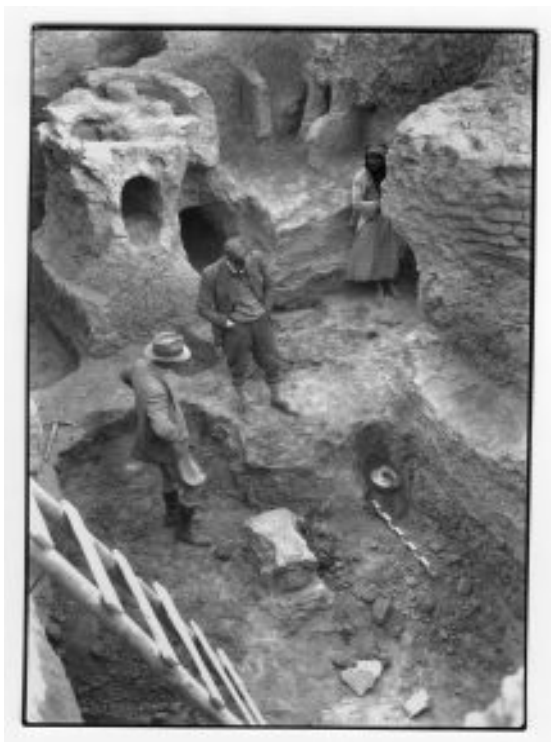
Český egyptologický ústav FF UK zve na přednášku Clemense Reichela

Přednáška [Dr. Clemense Reichela](#) (Department of Near and Middle Eastern Civilizations, University of Toronto – Royal Ontario Museum) se uskuteční 3. května 2017 od 16:00 v Zelené posluchárně (Celetná 20, Praha 1).

Working for the State, Minding Your Own Business: On Dynamics and Complexity in Eshnunna's State Administration (2070–1850 BC)

Po více než dvě staletí byla Ešnunna (mod. Tell Asmar v irácké provincii Dijála) jedním z nejvýznamnějších mocenských hráčů na politické scéně starověké Mezopotámie. Od nejstarších dob (tj. od vlády Třetí dynastie urské, asi 2112–2004 př. Kr.), kdy plnila úlohu jednoho z provinčních center, až do doby, kdy se stala hlavním městem nezávislého politického útvaru, byl ústředním prvkem jejího politického a administrativního aparátu tzv. Palác vládců, tedy palácový komplex rozkládající se v centrální části města. Rozsáhlé výzkumy, které zde ve 30. letech 20. století vedl Orientální ústav University of Chicago, odhalily nejen několik stavebních fází, jež můžeme datovat do období 2070–1850 př. Kr., ale i více než 1200 klínopisných tabulek a hliněných pečetí, které odrážejí administrativu tohoto paláce. Tato přednáška nám představí, jak lze pomocí prostorové a lokační analýzy znovu zasadit epigrafické nálezy do odpovídajících architektonických kontextů. Na základě těchto postupů bude následně provedena rekonstrukce vývoje administrativního využívání této stavby a její funkční organizace. Zároveň nám však umožní upozornit na osudy jednotlivých významných historických osobností mezopotámských dějin.

—
For more than two hundred years Eshnunna was one of the principal power players on the Mesopotamian political stage. Throughout its history, from its rise as a provincial center during the Ur III period (ca. 2112–2004 BC) to its time as a capital of an independent state, its political leadership was based from the Palace of the Rulers, a palatial complex located in the middle of the city. Comprehensive excavations, undertaken by the University of Chicago's Oriental Institute during the 1930s, not only uncovered several building phases dating between 2070 – 1850 BC, but also over 1200 cuneiform tablets and clay sealings that reflect the surviving paper trail of the palace's administration. Using spatial and locational analyses to reintegrate textual data into corresponding architectural contexts this paper will reconstruct the administrative history of this building, its functional organization, and highlight the fates of its key players over time.



Dr. Clemens Reichel je odborným asistentem Department of Near and Middle Eastern Civilizations, University of Toronto a kurátorem předovýchodní sbírky Royal Ontario Museum. C. Reichel je absolventem Albert-Ludwigs-Universität Freiburg im Breisgau, University of London a University of Chicago. Od roku 2001 působil nejprve jako Research Associate a následně jako Senior Research Associate v Orientálním ústavu University of Chicago a od roku 2008 je odborným asistentem na University of Toronto. K jeho hlavním zájmům patří mezopotámská archeologie, problematika vzniku státu, sociální dějiny, dějiny umění a vojenství. C. Reichel se dlouhodobě podílí na archeologických výzkumech v Turecku, Sýrii, Jordánsku a Egyptě a od roku 2004 vede archeologickou expedici do Hamoukaru (chalkolitická a raně bronzová lokalita v SV Sýrii).

Přednáška se uskuteční za podpory projektu GA ČR P401/12/G168 Historie a interpretace Bible a bude přednesena v anglickém jazyce.

kontaktní osoba: Jana Mynářová (tel. 221 619 609, 603 147 965, jana.mynarova@ff.cuni.cz)

[pozvánka v PDF](#)